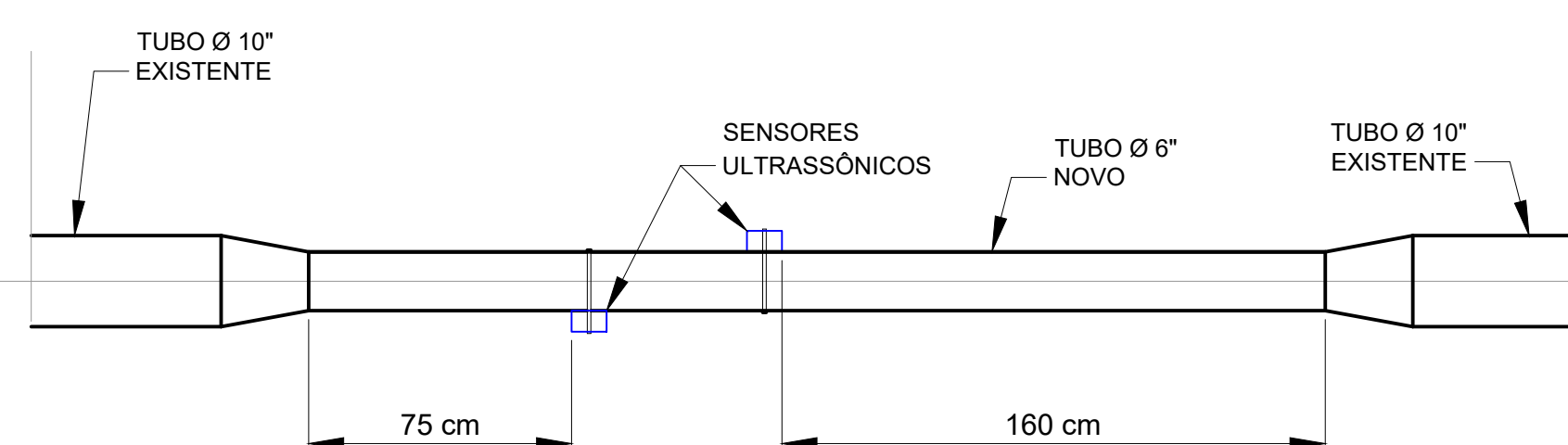


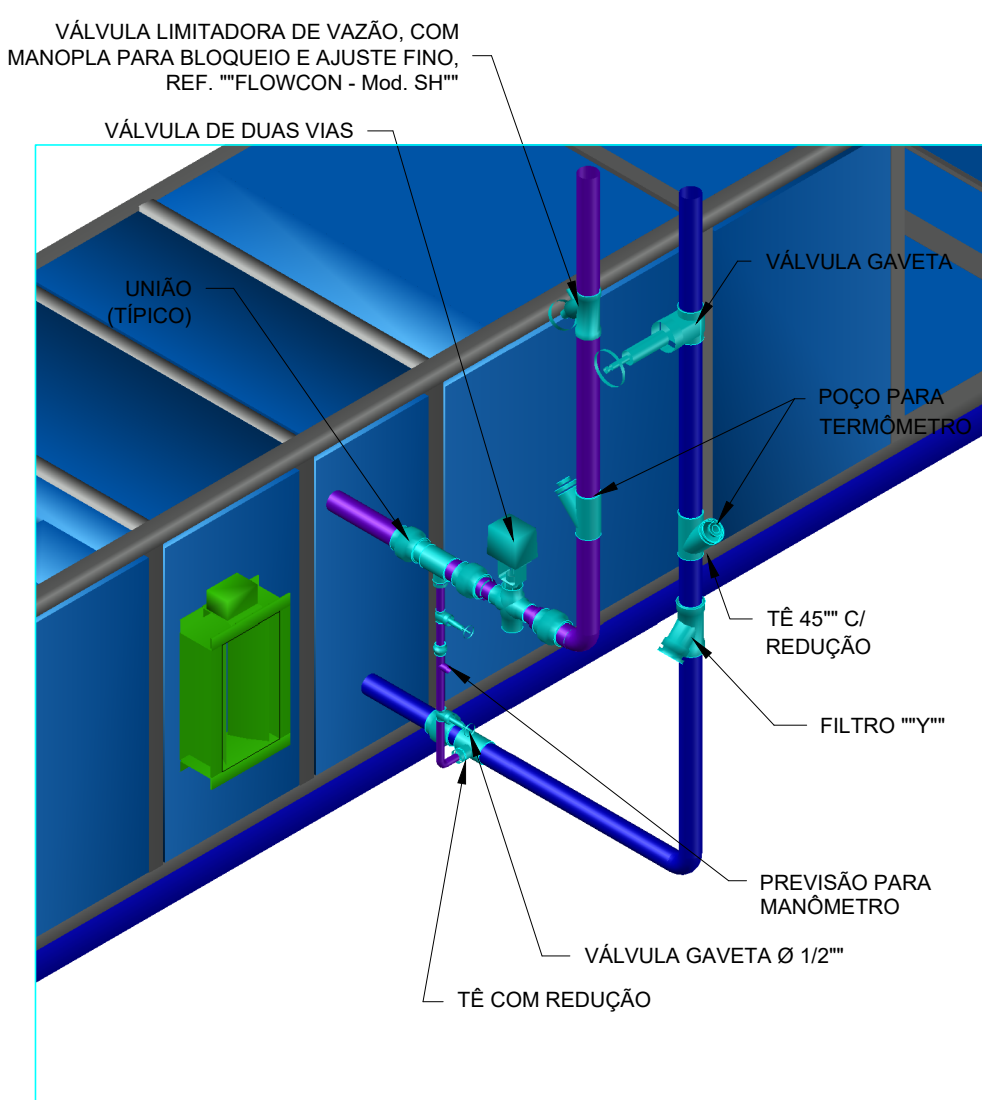
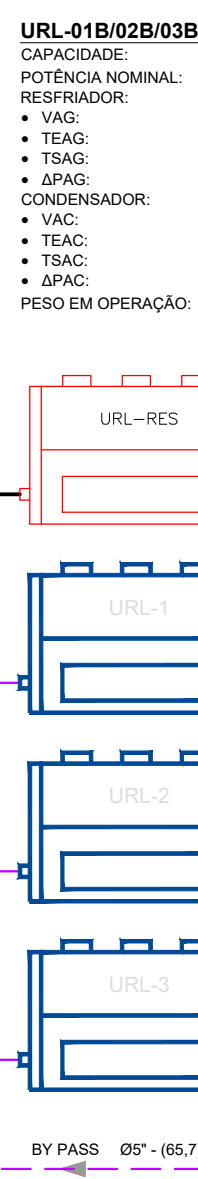
DETALHE DE INTERLIGAÇÃO DAS BOMBAS
SEM ESCALA



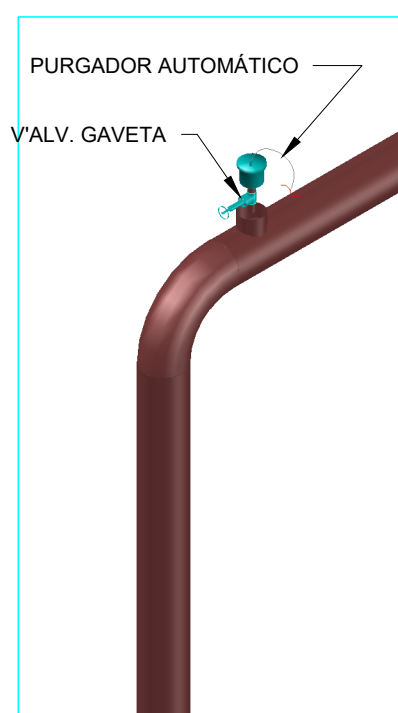
DETALHE DE INSTALAÇÃO DOS SENSORES DE PRESSÃO DIFERENCIAL NOS CHILLERS



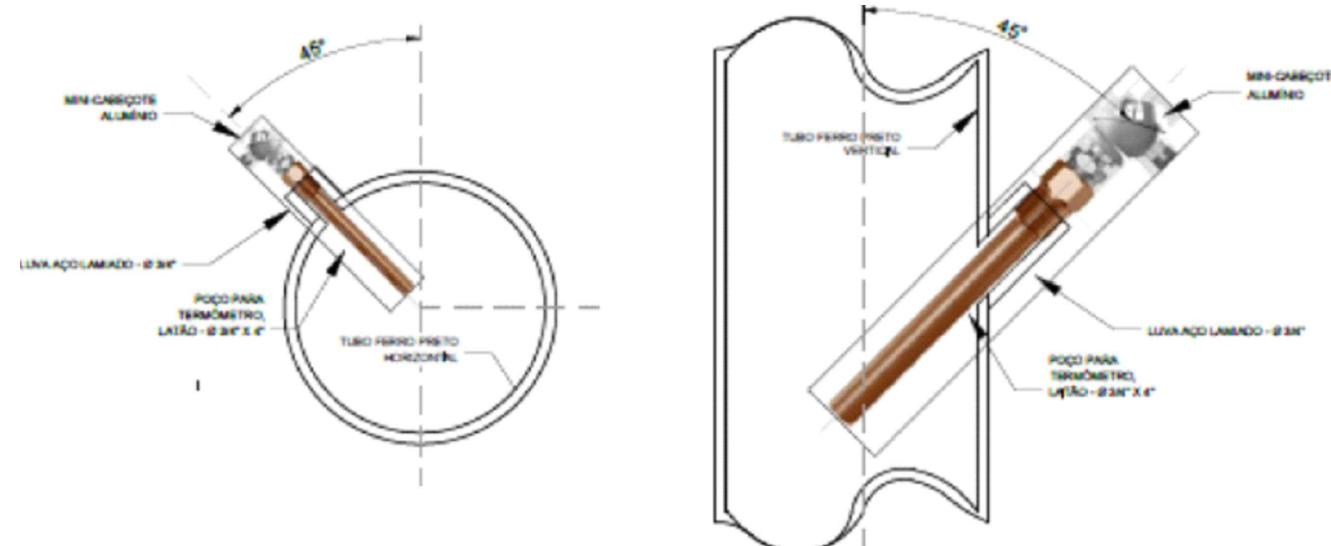
DETALHE DE INSTALAÇÃO DO SENSOR DE VAZÃO



DETALHE INTERLIGAÇÃO DAS SERPENTINAS



DET. INSTALAÇÃO
DOS PURGADORES
(VER NOTA-3)



DETALHE DE INSTALAÇÃO DOS SENSORES DE TEMPERATURA EM TUBULAÇÃO

NOTAS

A - CHECAR AS CONEXÕES DE ALIMENTAÇÃO E RETORNO DE ÁGUA GELADA NP LOCAL PAR CADA EQUIPAMENTO

— TUBULAÇÃO DE ÁGUA GELADA – A INSTALAÇÃO

▶ SENTIDO DO FLUXO DE ÁGUA

 VÁLVULA DE BALANCEAMENTO – A INSTALAR

 VÁLVULA GAVETA – A INSTALAR

TABELA DE CONDICIONADORES DE AR - AHU - DADOS PARA BALANCEAMENTO												
ETO RETROFIT	ANÁLISE SOBRE DIMENSIONAMENTO DAS VZV EXISTENTES							Projeto 2020 - Maior Vazão 2005/2020				
SISTEMA	Vazão A.G. (m³/h)	CV VZV Indicador Desenho VZ57A/TB78	Perda Pressão (m.c.a.) para CV Selet.	Válvulas Honeywell Tipo Globo	Perda Pressão (m.c.a.) para CV Selet.	Diâmetro Válvula CV Selet.	Diâmetro Tubulação	Vazão A.G. (m³/h)	CV IDEAL ØP=3mca	Válvulas Honeywell Tipo Globo	Perda Pressão (m.c.a.)	Diâmetro Válvula (Substituir Destaque Amarelo)
AC-TE01	7,9	1,3	5,0		5,9	1	2	7,1	14,1	19,0	1,9	1 1/4
AC-TE02	3,6	5,8	5,3	7	3,6	3/4	1 1/4	4,1	8,0	7,0	4,6	3/4
AC-TE03	12,0	9,9	20,0	12	13,6	1	2	11,3	22,4	29,0	2,1	1 1/2
AC-TE04	8,7	7,2	19,9	7	21,1	3/4	2	7,3	14,5	19,0	2,0	1 1/4
	17,3	14,3	20,0	19	11,3	1 1/4	2 1/2	14,8	29,2	29,0	3,5	1 1/2
AC-TE05												
AC-TE06	1,7	0,9	48,6	1,2	27,4	1/2	1	1,6	3,3	3,0	4,1	1/2
AC-IP01	5,9	9,7	5,0	12	3,3	1	1 1/2	5,1	10,0	12,0	2,5	1
AC-IP02	4,9	8,1	5,0	7	6,7	3/4	1 1/4	5,1	10,0	12,0	2,4	1
AC-IP03	12,0	9,9	20,0	12	13,6	1	2	12,4	24,4	29,0	2,5	1 1/2
AC-IP04	8,7	7,4	18,8	7	21,1	3/4	2	7,1	14,1	19,0	1,9	1 1/4
	11,9	9,8	20,1	12	13,4	1	2	15,5	30,5	29,0	3,9	1 1/2
AC-IP05												
AC-IP06	8,6	7,1	20,0	7	20,6	3/4	2	6,2	12,3	12,0	3,7	1
AC-2P01	5,9	9,7	5,0	12	3,3	1	1 1/2	4,7	9,2	12,0	2,1	1
AC-2P02	4,9	8,1	5,0	7	6,7	3/4	1 1/4	4,9	9,7	12,0	2,3	1
	8,4	7	19,6	7	19,6	3/4	2	12,2	24,0	29,0	2,4	1 1/2
AC-2P03												
AC-2P04	9,0	7,5	19,6	7	22,5	3/4	2	6,2	12,2	12,0	3,6	1
	11,4	9,4	20,1	12	12,3	1	2	12,6	24,8	29,0	2,6	1 1/2
AC-2P05												
0	9,0	7,5	19,6	7	22,5	3/4	2	0,0	0,0	0,0	0,0	0
0	3,2	2,7	19,2	3	15,5	1/2	1 1/4	0,0	0,0	0,0	0,0	0
AC-2P06	12,4	10,3	19,8	12	14,6	1	2	6,5	12,8	12,0	4,0	1
AC-2P07	13,9	11,4	20,3	12	18,3	1	2	3,5	6,9	7,0	3,4	3/4
AC-3P01	17,3	8,7	53,9	12	28,3	1	2 1/2	9,7	19,1	19,0	3,5	1 1/4
AC-3P03	3,0	2,5	19,6	3	13,6	1/2	1 1/4	15,8	31,1	29,0	4,0	1 1/2
AC-3P05	5,3	8,7	5,1	12	2,7	1	1 1/2	3,7	7,4	7,0	3,9	3/4
AC-3P06	5,2	4,3	19,9	4,7	16,7	1/2	1 1/4	3,7	7,3	7,0	3,9	3/4
AC-3P07	2,5	2	21,3	2	21,3	1/2	1	2,2	4,3	4,7	2,9	1/2
AC-3P08	6,4	5,3	19,9	7	11,4	3/4	1 1/2	5,2	10,3	12,0	2,6	1
AC-TP01	14,4	11,9	20,0	12	19,6	1	2	12,4	24,5	29,0	2,5	1 1/2
AC-TP02	14,2	11,7	20,1	12	19,1	1	2	11,3	22,3	29,0	2,1	1 1/2
AC-TP03	15,7	21,5	7,3	19	9,3	1 1/4	2	10,2	20,0	19,0	3,9	1 1/4
Circuito HB3	60,7							46,5				
Circuito G3	188,9							165,5				
TOTALIS =	249,6							212,1				

A EMISSÃO INICIAL		BRUNO A. DUTRA	RICARDO BARBOSA	19/03/2021
EMIS. DESCRIÇÃO		REVISADO POR	RESP. TÉCNICO	DATA



Integrar Lda.
Projetos e Consultoria

Rua do Maracá, 98 - Praça da Beneficência
Rio de Janeiro - RJ - CEP 20270-130
CNPJ nº 16.068.838/0001-08
Tel/Fax: 011 (212) 731 8144
integrar@integrar.com.br

 <p>Ministério da Saúde POCIR Fundação Coordenação Cirúrgica</p>		 <p>NOME DO PROJETO / ÁREA</p>	
		<p>PAV.HELIO E PEGGY VARGAS (HPV) (MICROBIOLOGIA,LABQUIM)</p>	
<p>COMITÊ DE REFORMA</p>	<p>CAMPO DE MUNGUINHOS</p>	<p>Nº DA META 2021-01-13</p>	<p>Nº DA VIGÊNCIA V257AB1A</p>
<p>TÍTULO DO PROJETO / SUBTÍTULO DO PROJETO VENTILAÇÃO E REFRIGERAÇÃO</p>		<p>DATA 02-23-2003</p>	<p>FASE EDIFICAÇÃO</p>
<p>TÍTULO DA FRANQUIA</p>		<p>DATA 19/03/2021</p>	
<p>FLUXOGRAMA HIDRÁULICO DE ÁGUA GELADA REDE DE DISTRIBUIÇÃO</p>		<p>ESCALA SEM ESCALA</p>	
<p>COORDENADOR DA META RICARDO LACERDA</p>		<p>COORDENADOR TÉCNICO RICARDO BARBOSA</p>	
<p>ELABORADO POR LEONARDO ALVES DUTRA / PAULO CEZAR PINHEIRO</p>		<p>CRIANÇA V27-10147122/D</p>	
		<p>DATA 20/02/2002 17:38</p>	

018-022-